

**Remarques concernant l'emploi et la sécurité de ce séchoir à linge (veuillez lire ces remarques avant de commencer le montage):**

1. S'il vous plaît, installez ce séchoir à linge strictement selon les suivantes instructions. Vérifiez les matériaux inclus et regardez s'il y a des bords pointus pour éviter des blessures.
2. Ce séchoir n'est pas apte pour des enfants. Prenez des précautions pour que les enfants n'aient pas de possibilités de jouer avec ce séchoir à linge.
3. Trop de linge peut causer des dommages! Respectez pour cela la limite de 5 kilo.
4. Ne séchez en aucun cas le linge près d'un âtre ou bien près du chauffage.
5. Ce séchoir à linge ne devrait pas souffrir de coups forts. Dans ce cas, il y a le risque d'une rupture.

Ce séchoir est seulement apte pour sécher du linge. Des enfants et des personnes handicapées physiquement ou mentalement devraient se trouver près de ce séchoir seulement sous surveillance. En ligne, vous pouvez trouver la description de ce séchoir ainsi qu'un vidéo et des photos. Ces informations et impressions visuelles peuvent être très utiles pour le montage: <http://www.hula-hoop-shop.eu/One-Click-de-Luxe-sechoir-r-linge> Le vidéo contient aussi des informations utiles quant au montage.

---

### Renseignements pour un montage sans problèmes:

S'il vous plaît, regardez aussi les dessins de l'instruction pendant que vous suivez les différents pas du montage. Cela simplifie le montage énormément. Il est aussi très utile de regarder les photos du séchoir en détail: de cette manière, vous pouvez suivre et saisir visuellement les suivants pas du montage. Avant de commencer, veuillez vérifier si tous les matériaux nécessaires sont inclus (voir liste des matériaux)

---

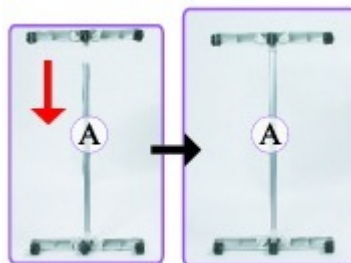
### Pas 1: Assembler les éléments de blocage et les ailes latérales repliables

Raccordez les éléments de blocage et les ailes latérales repliables (voir dessin). Un click vous indique que les deux éléments sont bien fixés. Répétez ce procédé pour tous les éléments, ainsi que vous avez enfin trois éléments d'ailes latérales.



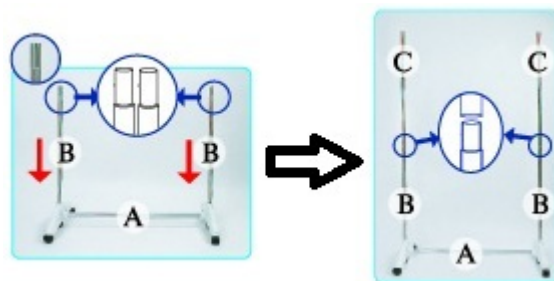
### Pas 2: Montage des pieds

Prenez les deux pieds du séchoir et connectez-les avec la barre A. Vous trouvez les trous dans le centre des pieds. Assurez que les éléments sont bien fixés.



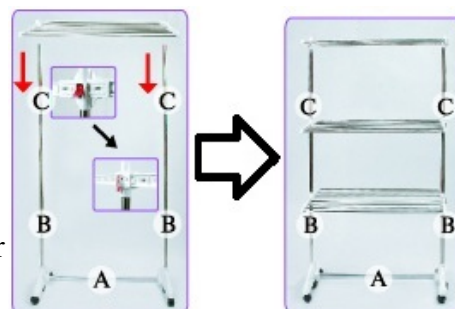
### Pas 3: Montage des barres B et C

Cherchez les deux barres B et mettez-les dans les trous dans le centre des pieds. Assurez que les barres sont bien connectées avec les pieds. En plus, assurez que les 2 barres sont installées dans la direction correcte (voir dessin). Ensuite, cherchez les barres C et mettez-les sur les barres B. Assurez en appuyant avec précaution que les barres sont bien fixées. Maintenant, vous pouvez voir le 'squelette' du séchoir devant vos yeux.



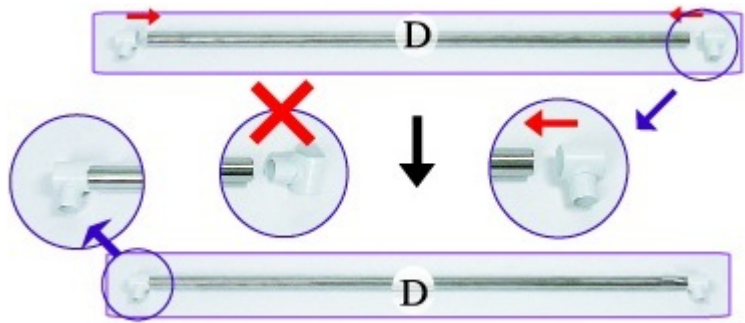
### Pas 4: Installation des ailes latérales repliables

Maintenant, vous prenez les ailes latérales déjà connectées avec les éléments de blocage et mettez-les sur la barre C à chaque côté respectivement. Vous pouvez appuyer sur les éléments de blocage pour les déplacer du haut en bas. Ainsi, vous pouvez choisir une position ou bien hauteur qui vous convient. Le bouton rouge remplit la fonction de blocage. Appuyez sur ce bouton pour pouvoir déplacer les ailes. Appuyez de nouveau sur ce bouton si vous voulez fixer les ailes. Assurez que les ailes ne sont pas fixées pendant que vous essayez de les déplacer.



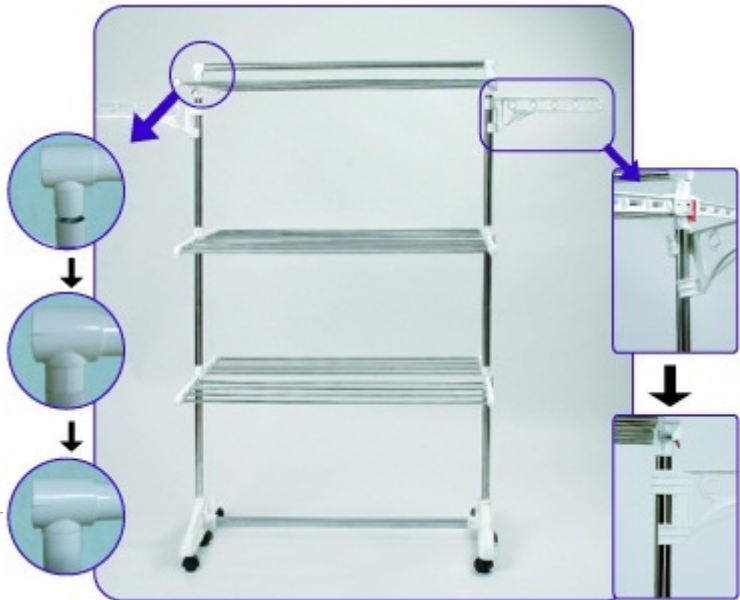
### Pas 5: Raccord pour barre D

Cherchez la barre D et mettez les 2 raccords dans la barre. Ensuite, vous pouvez mettre et fixer la barre D sur les barres C. Assurez que toute la construction se caractérise par une certaine stabilité.



### Pas 6: Montage des 2 ailes latérales (pas repliables)

Ces 2 ailes sont fixées de l'extérieur aux barres C selon le principe one click. Vous pouvez choisir une position/hauteur qui vous semble convenable.



### Renseignements pour (re)plier les ailes latérales et les poids du séchoir à linge:

Si vous n'avez pas besoin du séchoir, vous pouvez le plier facilement selon le principe one click. De cette façon, vous pouvez plier les ailes latérales dans une position verticale. Vous pouvez aussi plier les bords extérieurs des pieds pour économiser de la place dans l'appartement. Il ne faut qu'appuyer avec précaution sur les ailes ou bien pour pouvoir profiter de cette fonction pratique.

